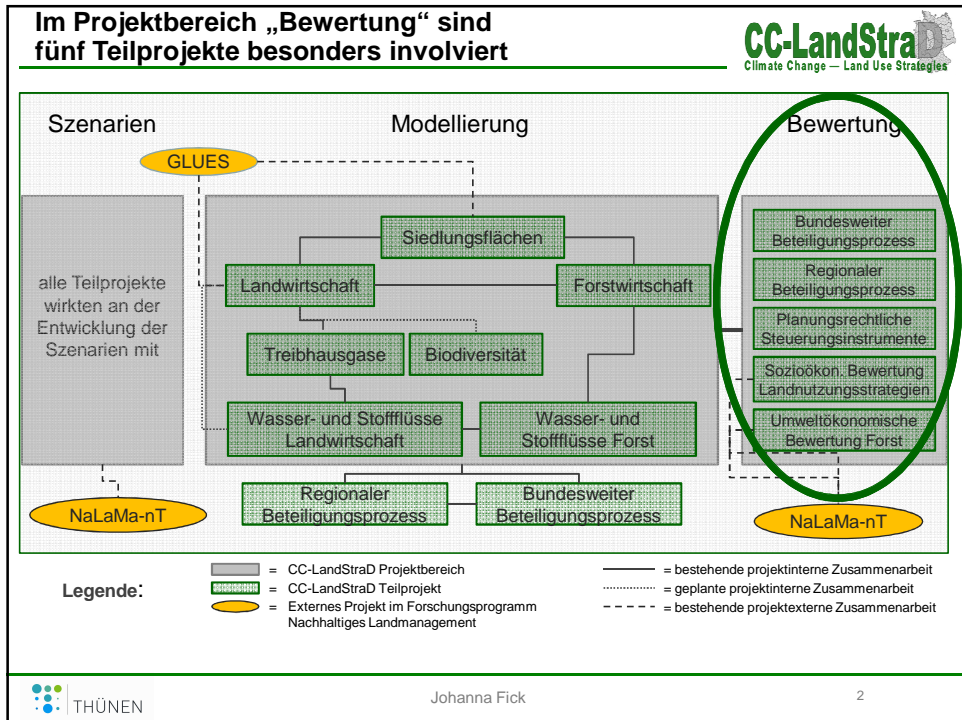







Bewertung von Landnutzungsszenarien

Johanna Fick, Horst Gömann



Fünf Teilprojekte beschäftigen sich mit der Bewertung von Landnutzungsstrategien entlang fünf verschiedener Kriterien



Ausschnitt
Projektstruktur

Bundesweiter Beteiligungsprozess

Regionaler Beteiligungsprozess

Planungsrechtliche Steuerungsinstrumente

Sozioökon. Bewertung Landnutzungsstrategien

Umweltökonomische Bewertung Forst

Aufgabe: Bewertung

Was?


Vier Landnutzungsstrategien:

- Strategie Klimaschutz
- Strategie Bioenergie
- Strategie Natur- und Umweltschutz
- Strategie Klimaanpassung

Wie?

Fünf Kriterien:


- Sektorale Auswirkungen
- Regionale Auswirkungen
- Betriebliche Auswirkungen
- Gesellschaftliche Auswirkungen
- Ökologische Auswirkungen




Johanna Fick

3

CC-LandStraD verbindet Bewertungsperspektiven vielfältiger Akteure



Teilprojekt	Akteure	Bewertungs- perspektive	Mehrwert CC-LandStraD
Bundesweiter Beteiligungsprozess	Akteure der Landnutzung auf der Bundesebene	Landnutzungsstrategien für Deutschland	<ul style="list-style-type: none"> • Interessensübergreifender Austausch • Versachlichung der Diskussion durch Modellierung • Übergreifender Bewertungsrahmen, der die wissenschaftlichen Ergebnisse der Modellierungen einbezieht • keine Alleindeutigkeit
Regionaler Beteiligungsprozess	Akteure der Landnutzung in den zwei Fallbeispielregionen	Regionale Landnutzungsstrategien	
Planungsrechtliche Steuerungsinstrumente	Fach- und Raumplaner, Akteure	Veränderungen von Planungsrechtlichen Instrumenten	
Sozioökon. Bewertung Landnutzungsstrategien	<ul style="list-style-type: none"> — Bevölkerung — Landwirtschaftliche Betriebe 	Landnutzungsstrategien landwirtschaftlich genutzter Landschaft Kosten-Nutzen	
Umweltökonomische Bewertung Forst	Bevölkerung	Landnutzungsstrategien im Forst	



Johanna Fick

4