









Siedlungsflächenentwicklung heute und morgen – aktueller Stand und Projektion 2030

Zwischenkonferenz CC-LandStraD

Dr. Jana Hoymann, Dr. Roland Goetzke



THÜNEN



Leibniz-Zentrum für
Agrarlandschaftsforschung
ZALF e.V.



P I K



POTENZIUM-INSTITUT FÜR
KLIMAPOLITIKBEREICHUNG



Bundesinstitut
für Raum- und
Raumforschung



Gefördert durch
Bundesministerium
für Bildung
und Forschung



i|ö|w
INSTITUT FÜR ÖKOLOGISCHE
WIRTSCHAFTSFORSCHUNG



WIRTSCHAFTS-
UNIVERSITÄT
MÜNSTER



INSTITUT FÜR GEOGRAPHIE
AG OEPS- REGIONAL- UND LANDES-
ENTWICKLUNG/RAUMPLANUNG

Der Vortrag umfasst 4 Punkte

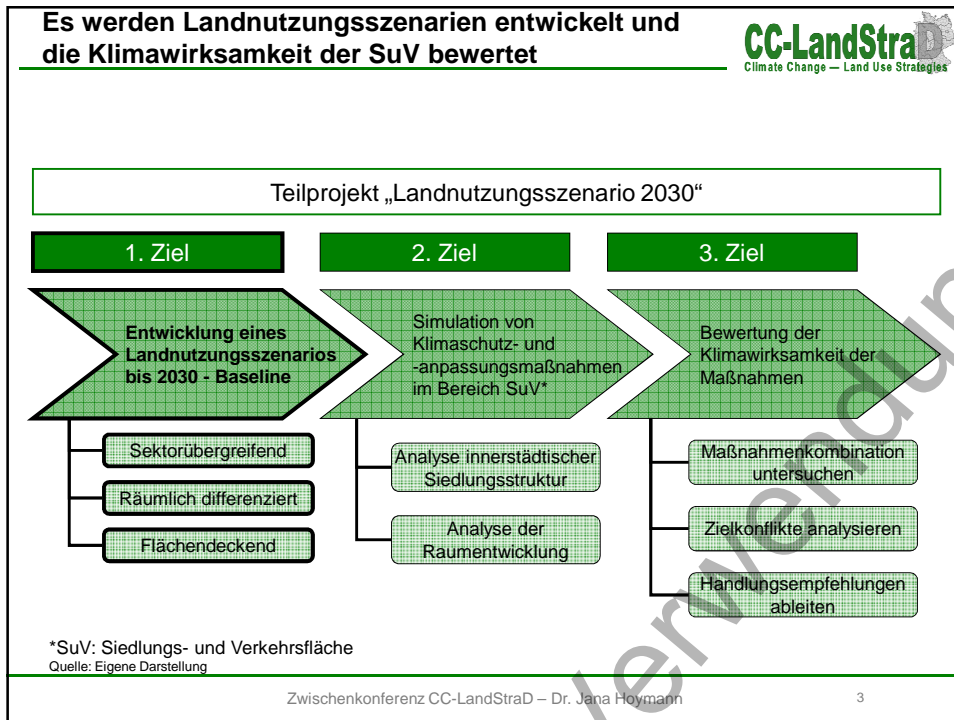


1. Ziel des Teilprojekts und des Vortrags
2. Methodik
3. Ergebnisse
4. Ausblick

Zwischenkonferenz CC-LandStraD – Dr. Jana Hoymann

2

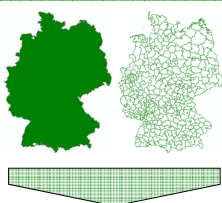
1



Die regionale SuV-Entwicklung wird ökonometrisch geschätzt

CC-LandStraD
Climate Change – Land Use Strategies

Siedlungs- und Verkehrsflächenentwicklung in Deutschland
aus Panta Rhei Regio

Treiber	Vergangenheit 2000 – 2009	⇔ Ökonometrie	Zukunft 2010 – 2030
Bevölkerung	-0,8%	 <p> $y_1 = a + b_1x_1 + b_2x_2 + \dots + b_nx_n$ $y_2 = c + d_1x_1 + d_2x_2 + \dots + d_nx_n$... </p>	-3,6%
Haushalte	5,4%		1,6%
BIP (pro Jahr)	0,9%		1,1%
SuV*	7,9%		8,9%
...			

*SuV: Siedlungs- und Verkehrsfläche
Quelle: Destatis 2013, M. Distelkamp GWS-Osnabrück, Eigene Darstellung

Zwischenkonferenz CC-LandStraD – Dr. Jana Hoymann 5

Die Nutzungsartenzusammensetzung verschiebt sich zu Lasten der Landwirtschaft

CC-LandStraD
Climate Change – Land Use Strategies

Veränderung der Nutzungsarten 2010 bis 2030

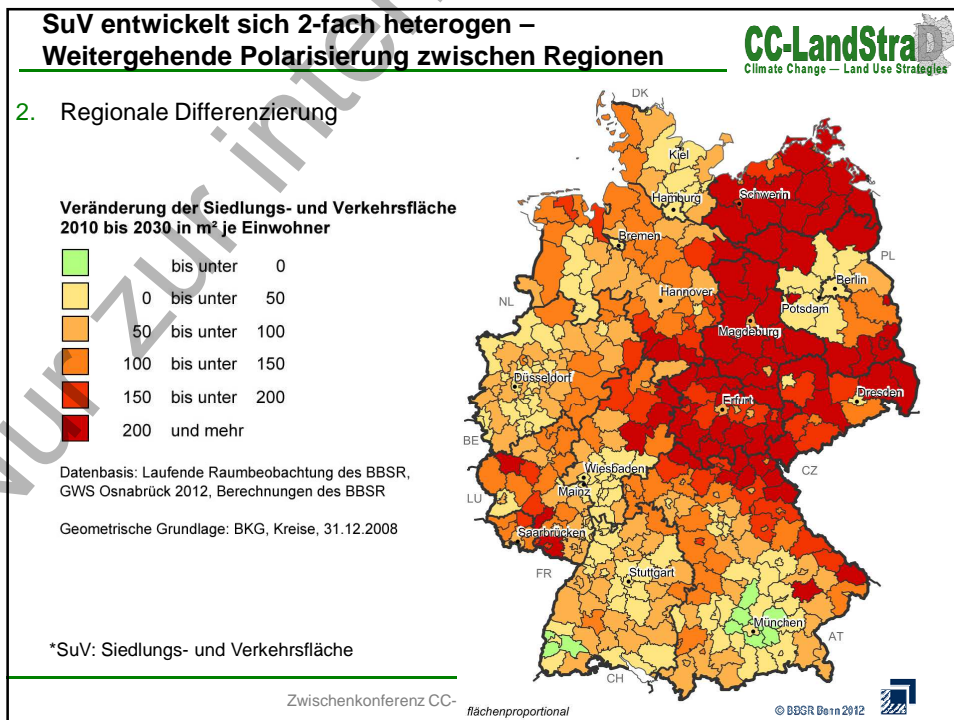
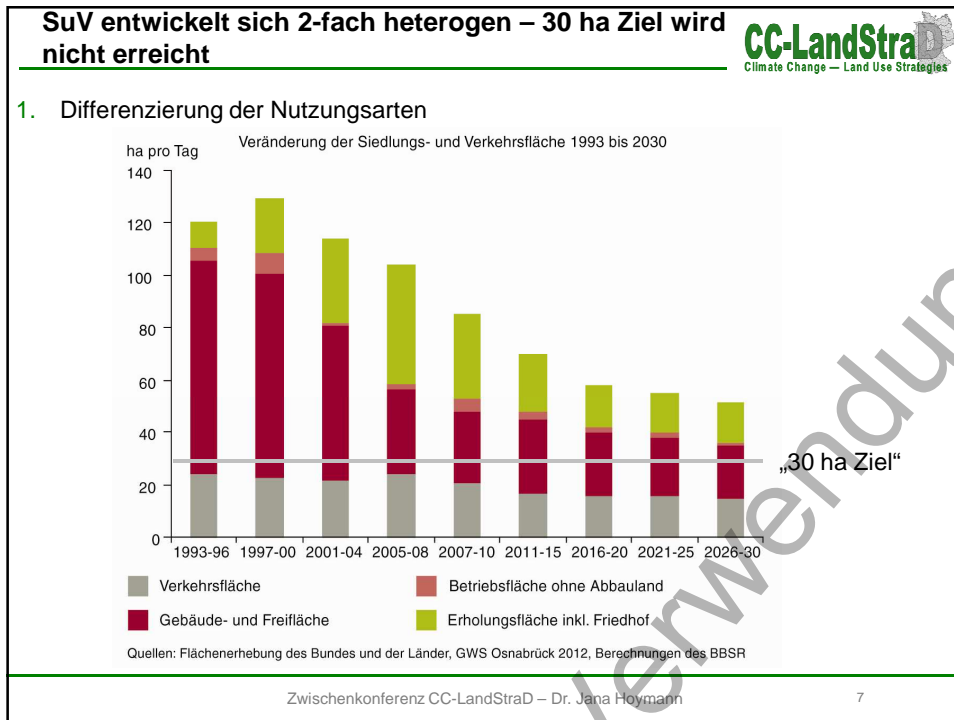
% der Bodenfläche Deutschlands

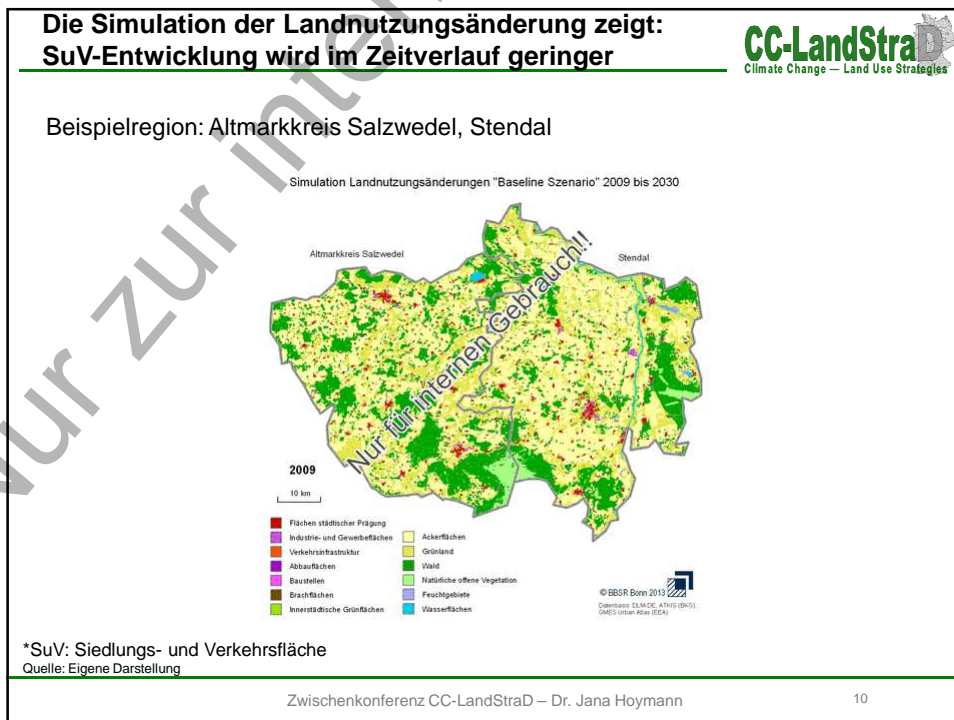
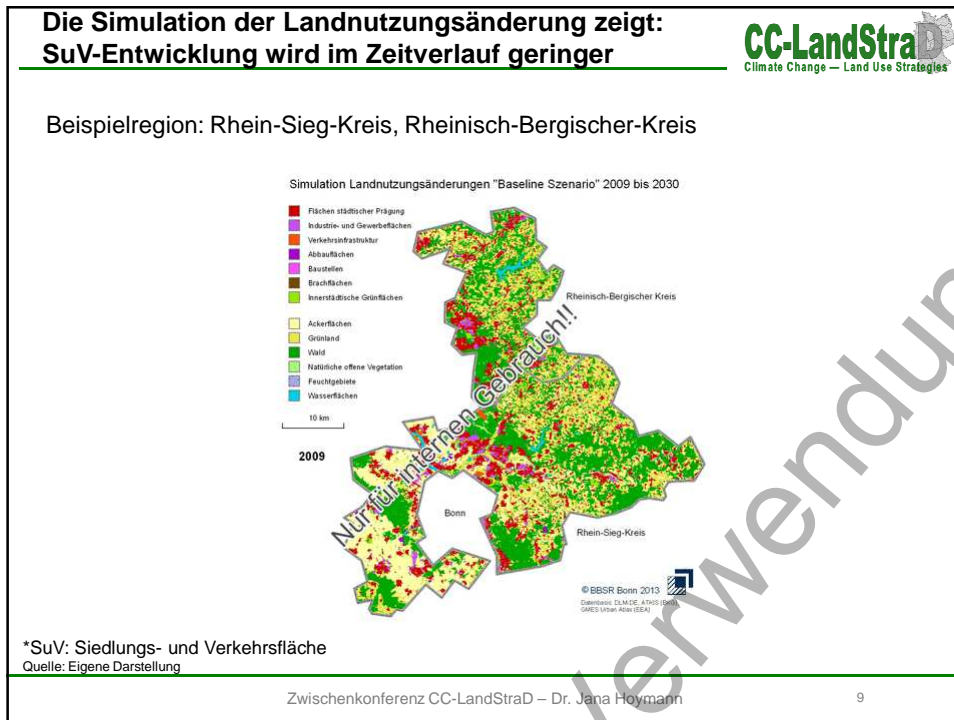
Nutzungsart	Veränderung (%)
Siedlungs- und Verkehrsfläche	1,2
Waldfläche	0,9
Landwirtschaftsfläche	-2,3
Flächen anderer Nutzung	0,0

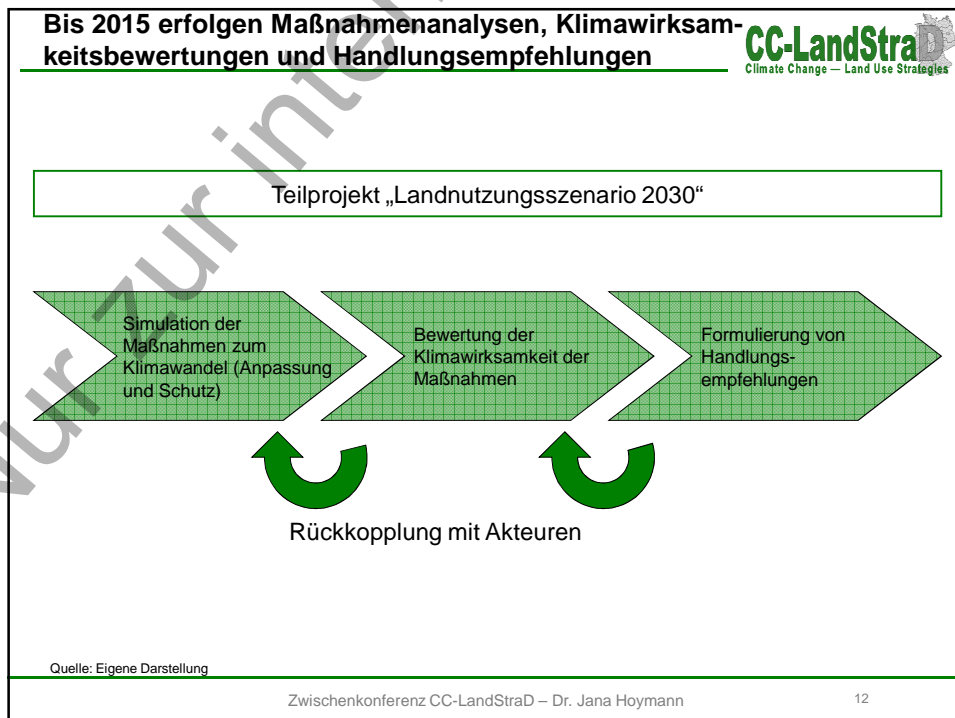
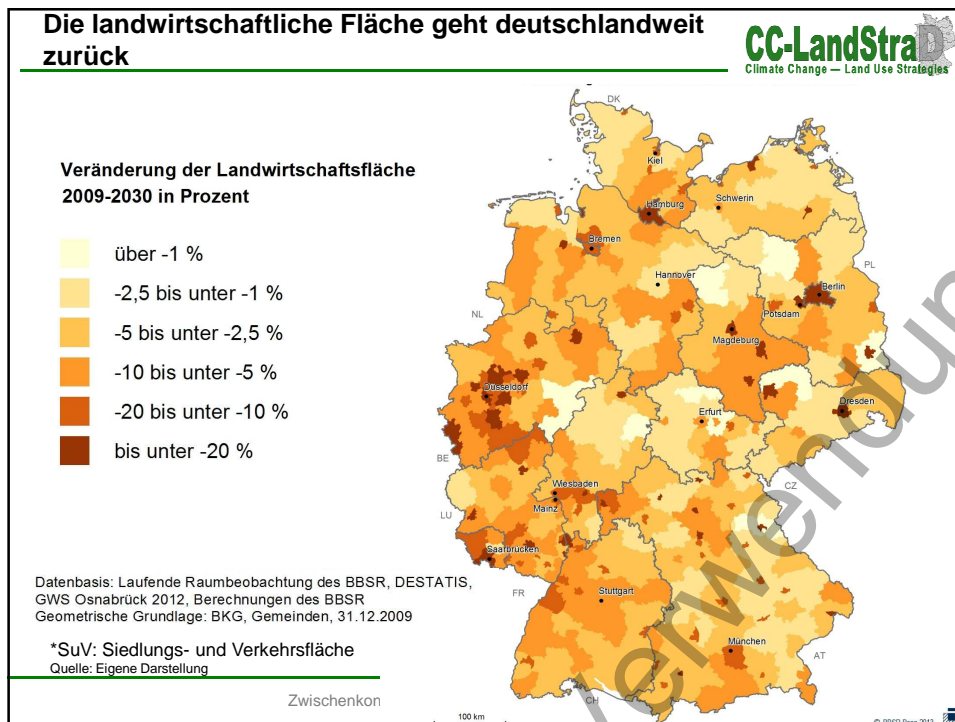
Quellen: Flächenerhebung des Bundes und der Länder, GWS Osnabrück 2012, Berechnungen des BBSR

Quelle: BBSR, Eigene Darstellung

Zwischenkonferenz CC-LandStraD – Dr. Jana Hoymann 6







Vielen Dank für Ihre Aufmerksamkeit!

Aktuelle Informationen:

- o www.bbsr.bund.de → Raumentwicklung → Flächenpolitik → Flächenmanagement → Projekte und Fachbeiträge → CC-LandStraD
- o Hoymann, Beckmann, Dosch, Distelkamp (2012): Trends der Siedlungsflächenentwicklung – Status quo und Projektion 2030. BBSR Analysen KOMPAKT 9/2012, Bonn
- o Hoymann (2013): Neuere Flächennutzungsdaten – Übersicht, Vergleich und Nutzungsmöglichkeiten. BBSR Analysen KOMPAKT 2/2013, Bonn

Nur zur internen Verwendung